

Evaluation du lieu de l'intervention

Avant toute chose, évaluation du lieu d'intervention:

- Sécurité
- Scène
- Situation

Sécurité

La **sécurité** des lieux lors des interventions en milieu routier pose des problèmes spécifiques. Les intervenants sanitaires sont fréquemment les premiers intervenants sur site et les routes ne sont pas toujours fermées au trafic en cas d'accident, en particulier sur les grands axes (autoroutes, routes principales).

**Attention aux risques de suraccident !
La sécurité des intervenants prime sur tout !**

La situation peut évoluer (incendie, instabilité du véhicule, terrain périlleux, ...). Toute victime en situation dangereuse doit être évacuée en zone plus sûre (se trouve au milieu de la route, début d'incendie du véhicule et victime non incarcérée, danger d'explosion, ligne électrique aérienne à terre, etc...). La technique de sauvetage requiert des compétences et des moyens spécifiques. Une bonne collaboration avec l'ensemble des autres intervenants est indispensable.

Message d'ambiance

Vous devez rapidement établir le nombre approximatif des victimes, leurs tranches d'âge (adulte/pédiatrie), évaluer la nécessité d'effectuer un pré-triage et demander des renforts si nécessaire: ambulances, pompiers (désincarcération, fuite d'eau, de gaz, risque électrique, autres...), policiers, transport hélicoptéré, médecins supplémentaires, etc... Ces renseignements sont à communiquer à la CASU-144 au plus vite dans un message nommé « message d'ambiance ».

Protection personnelle obligatoire :

Tout intervenant porte la tenue de service de base.

Lors d'**opérations de désincarcération**, l'équipement obligatoire de base est complété par:

- une parka jaune à **manches longues**
- un **casque de protection**
- des **gants de désincarcération** en cuir
- des **lunettes de protection** contre toutes projections (matériaux lors des opérations de dégagement, liquides biologiques).

La sécurité des intervenants prime sur tout!

Protection du site :

Elle est prioritaire ! Un **triopan** et un **flash orange** sont à disposition à l'arrière de chaque Cardiomobile. Ceux-ci seront placés à 50m du lieu d'accident dans les localités et à 100m au moins en dehors et sur les autoroutes. La durée de vie d'un piéton sur une autoroute est très brève, pensez-y !

Le premiers véhicules doivent être disposés de manière à fournir une protection pour les intervenants et les victimes. Il convient de respecter une distance adéquate entre les véhicules et la scène.

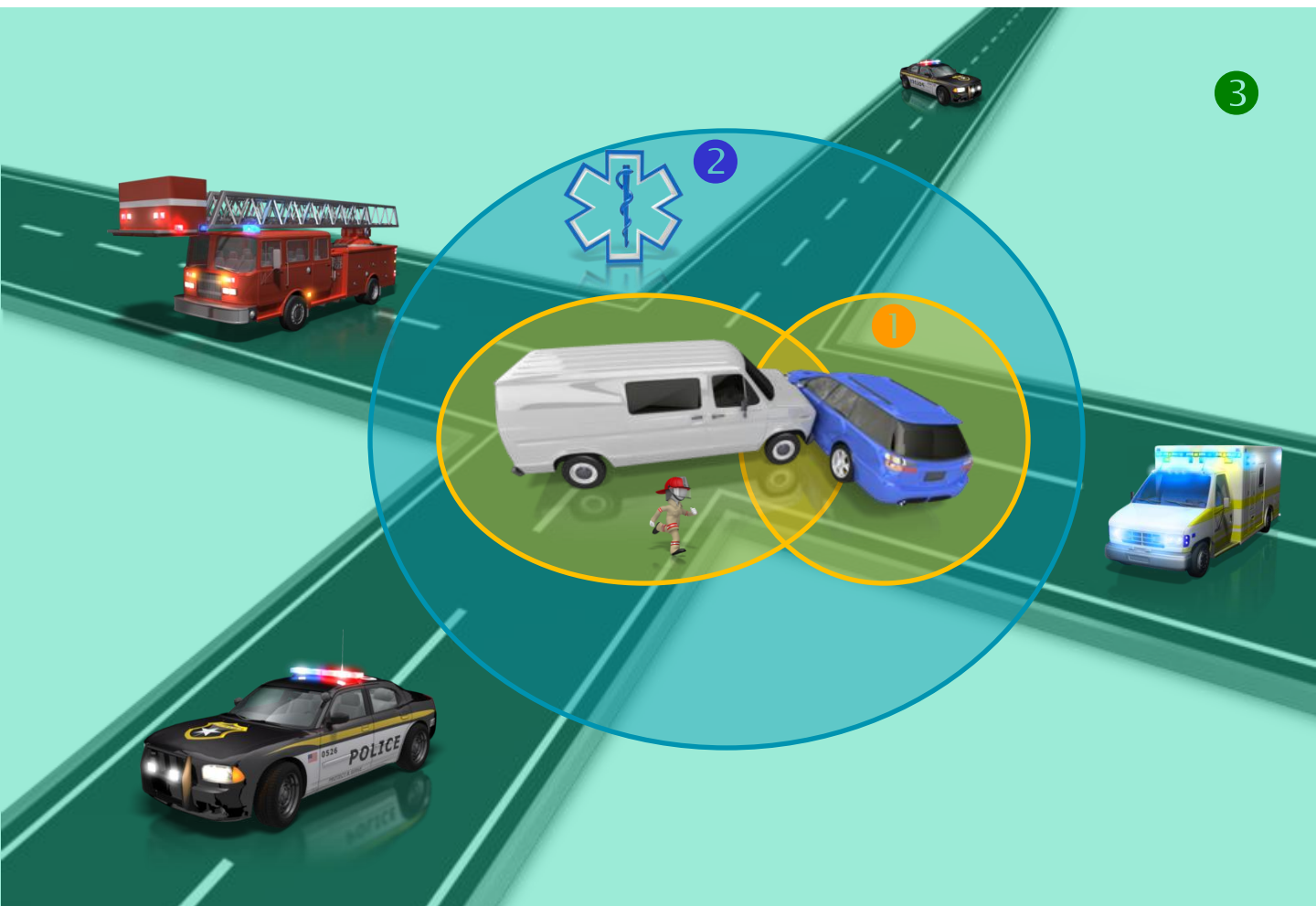
Feux de véhicule :

Les véhicules SMUR disposent d'un extincteur utilisable en attendant l'arrivée des pompiers. Il convient **d'évaluer l'utilité et les risques** avant de débuter une opération d'extinction (ampleur de l'incendie, but de l'extinction, situation...).

Moyens autonomes pour libérer ou accéder à une victime :

- Marteaux brise-vitres avec coupe-ceintures
- Outil de pionnier (pour ouvrir rapidement une porte)

Organisation générale d'un chantier de désincarcération :



- ① Périmètre d'action des pompiers (r = 3-5 mètres)
Intervenants directs
- ② Périmètre externe des pompiers (r = 5-10 mètres)
Dépôt du matériel sanitaire, préparation
- ③ Zone des dépôt des déchets (> 10 mètres)
Stockage des déchets de désincarcération
Danger !!! Engins pyrotechniques !!! (airbags, ...)

Sources de dangers lors des opérations de désincarcération :

- ▶ Projections de matières lors des découpes
- ▶ Projections de matières lors d'incendie
(*Magnésium (porte), bore (tableau de bord), etc...*)
- ▶ Traumatismes avec des matériaux tranchants
- ▶ Déploiements d'airbags
- ▶ Electricité
(*véhicules hybrides (300 V – 6 à 80 A)*)

Conduite à tenir à notre arrivée :

1. Couper le contact du véhicule
2. Tirer le frein à main si nécessaire
3. Couper les ceintures de sécurité ou les ouvrir
4. Pénétrer dans le véhicule si possible par l'arrière

Les pompiers :

Limitent les risques d'incendies

Stabilisent les véhicules

Eclairent le site

Neutralisent les systèmes de sécurité passive
- *airbags, protection cabriolet, etc...*

Facilitent l'accès et le dégagement des victimes
- *désincarcération*

Anticiper les demandes de renfort !