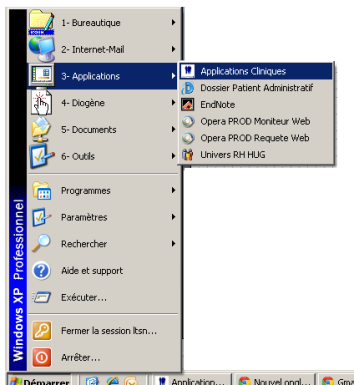


Cette procédure de vérification est réservée aux responsables des unités pédiatriques impliquées dans la médicalisation préhospitalière

1. Ouverture de l'application DPI-Cardiomobile

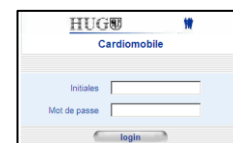


L'application Cardiomobile se trouve dans le 3ème onglet (« Modules Spécialisés ») des Applications Cliniques. Pour ouvrir les applications cliniques, utiliser le lien sur le bureau, ou allez dans le menu Démarrer → Applications → Applications Cliniques.

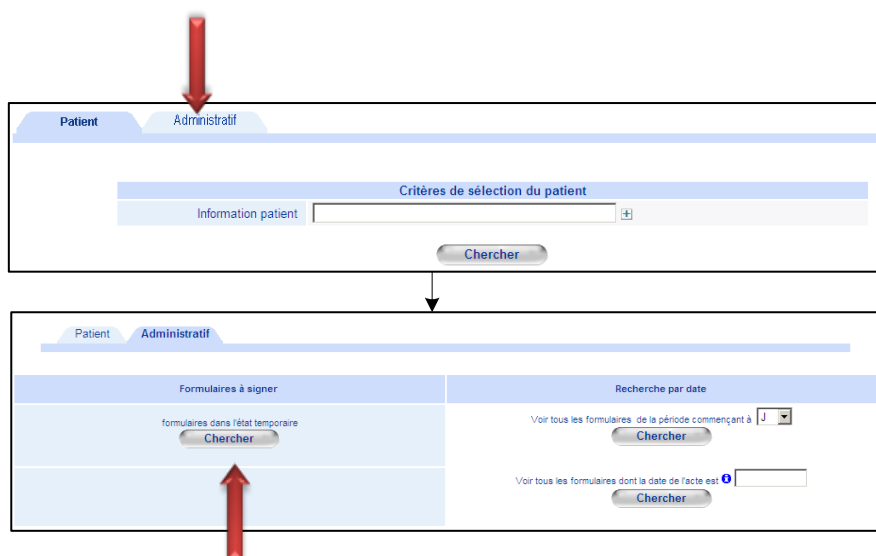
ATTENTION: Si les applications cliniques ne s'ouvrent pas, c'est qu'elles sont peut-être déjà chargées! Regardez dans les onglets en bas de votre écran.

2. Connection à l'application DPI-Cardiomobile (identification)

Si vos initiales n'apparaissent pas, essayez de « rafraîchir » la page en appuyant sur la touche F5 (touche de fonction en haut du clavier).



3. Accès à la partie administrative



L'onglet patient, généralement utilisé, n'est pas utile dans ce cas. Commencez par sélectionner l'onglet « Administratif ».

Après avoir chargé l'onglet administratif, recherchez les formulaires dans l'état temporaire en cliquant sur le bouton « Chercher » dans la zone des formulaires à signer.

4. Identifiez les patients en âge pédiatrique

La recherche des formulaires temporaires conduit à l'affichage de la page suivante:

Décl. incident		Médecin en charge du patient / Urgences		Formulaires (état temporaire)		Quitter		Changer	
45 formulaire(s)		Afficher 20 formulaire(s)				par 1 sur 3			
Formulaires existants	Facturation	Type	Cd trait	Date / heure	Evt majeur	dernière mise à jour	par		
www.hug.ch -F- 21.7.1937		ambul	cardiomobile	le 17.5.2013 à 03:33		17.05.13 09:31 - siga			
www.hug.ch -F- 2.1.2012		ambul	cardiomobile	le 27.5.2013 à 16:10		28.05.13 11:34 - somz			
www.hug.ch -F- 6.5.1990		ambul	cardiomobile	le 22.3.2013 à 08:29		22.03.13 10:02 - eler			
www.hug.ch -M- 15.2.2013		ambul	cardiomobile	le 18.5.2013 à 12:30		18.05.13 16:50 - eler			
www.hug.ch -M- 14.8.1994		ambul	cardiomobile	le 18.5.2013 à 02:04		18.05.13 05:08 - jya			
www.hug.ch -F- 3.1.1914		ambul	cardiomobile	le 21.5.2013 à 08:03		21.05.13 10:20 - jya			
www.hug.ch -M- 13.8.1993		ambul	cardiomobile	le 26.5.2013 à 11:28		26.05.13 14:29 - jya			
www.hug.ch -F- 3.3.1958		ambul	cardiomobile	le 16.5.2013 à 19:37		17.05.13 11:28 - pha			
www.hug.ch -M- 8.6.1989		ambul	cardiomobile	le 23.5.2013 à 09:02		23.05.13 13:57 - jya			

Afin d'identifier les dossiers pédiatriques, vous pouvez classer les dossiers par la personne ayant effectué la dernière mise à jour.

dernière mise à jour / par

Les dossiers pédiatriques non saisis peuvent facilement être identifiés en regardant les initiales: les Ambulanciers SMUR-Cardiomobile (ASC) étant à l'origine de l'ouverture des dossiers et de la saisie des données administratives, ce sont leurs initiales qui seront affichées.

La liste des ASC en activité se trouve sur CardioNET, dans la section sécurisée.

5. Identification du pédiatre responsable de la prise en charge

Vous pouvez « visualiser » le dossier Cardiomobile dans une forme non modifiable afin de relever les initiales du pédiatre responsable de la prise en charge.

45 formulaire(s)

Formulaires existants

[www.hug.ch -F- 21.7.1937](#)

Evaluation		Rapport		CARDIOMOBILE - secteur : brigade sanitaire cantonale		Afficher les infos patients / généralités	
Événement	le 27.5.2013	Superviseur	dominique Python (dopy)	Ambulance	SK ambulances	Situation générale	
Alarme	le 27.5.2013 à 16:10	Cardiom. aides vo	Sergio Manzano (somz)	Prise charge	lieu public	Événement majeur	non
Départ	le 27.5.2013 à 16:10	Médecin	Sergio Manzano (somz)	Destination	HUG SAUP		
Sur site	le 27.5.2013 à 16:30	Type de mission	pré-hospitalier / échelon	Transport	médicalisé		
Quitte les lieux	le 27.5.2013 à 16:35	Motif prise charge	5 ans				
Destination	le 27.5.2013	Mot clé engagé	No Folio 14				
Disponible	le 27.5.2013 à 17:05	Véhicules engagés					

Médecins Sergio Manzano (somz) -

6. Vérification des données et validation

Une fois le dossier saisi par le chef de clinique responsable de la prise en charge, la personne responsable de la validation des dossiers vérifie que les données suivantes ont bien été entrées:

- Le score NACA
- Le ou les diagnostics
- Le devenir à 48 heures (le devenir le **plus grave** doit être codé)

La vérification des données et les éventuelles modifications se font en utilisant le mode « création ».

45 formulaire(s)

Formulaires existants

L'utilisation du mode « création » conduit à une modification des initiales affichées dans la liste des formulaires, et ce sont toujours les initiales de la dernière personne ayant modifié le dossier qui apparaissent.

Les dossiers sont signés électroniquement par les médecins cadres de la BSC au plus tôt 48 heures après l'apparition des initiales de l'une des personnes responsables du suivi des dossiers pédiatriques sur le dossier de médicalisation pré-hospitalière.



ATTENTION!!! La signature des dossiers reste du ressort exclusif des médecins cadres de la Brigade Sanitaire Cantonale!!!

